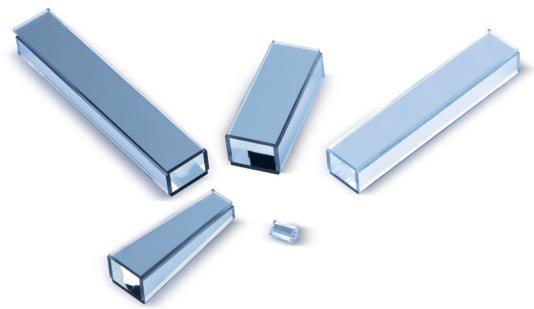




匀光棒

匀光棒用于投影显示

与竞争对手的产品不同，美题隆精密光学中空集成匀光棒突出的反射率帮助提高光的均匀性。匀光棒用于基于 DLP™ 技术的投影系统，其紧凑的设计为便携式投影系统建立了一个新的标准。利用我们的专利 Siflex™ HLE7 银膜或 400 Deflex™ 75 介质膜，提高了匀光棒内表面反射表现，具有独特的优势。



优点

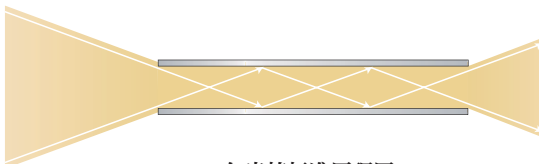
- 高反射可增强光的均匀性
- 减少闪烁
- 减少 50% 的实心玻璃光棒的长度
- 对灰尘敏感度较低
- 超紧凑投影系统设计
- 不影响色彩

应用

采用 DLP™ 技术的便携式桌面业务和大型场馆投影系统中的灯光集成。

LightTunnel™ 产品总览

操作温度	R avg	up to 135°C	up to 165°C	up to 200°C	up to 400°C
Siflex™ HLE7 (AOI75, silver)	>97.5% (98%)	BCC	BCE	SCC (step)	
400 Deflex™ 75 (AOI75, dielectric)	>97%	400 BDC	400 BDE		400 SDC (step)



匀光棒标准原理图

技术参数

尺寸

任何定制尺寸，矩形或锥形

基板

浮法玻璃，1.1 ± 0.1 毫米，也可按要求提供其他基板

镀膜

美题隆精密光学 Siflex™ HLE7 银膜 (根据数据表)

美题隆精密光学 400 Deflex™ 75 介质膜 (根据数据表)

反射率

Siflex™ HLE7 银膜: R avg. ≥97.5% at 420 – 680 纳米

随机优化偏正态，入射角 = 75°

400 Deflex™ 75 介质膜: R avg. ≥97% at 420 – 680 纳米

随机优化偏正态，入射角 = 75°

环境阻力和耐久性测试

按照客户要求或者美题隆精密光学标准

操作温度

Siflex™ HLE7 银膜: 升至 200°C 根据设计决定

400 Deflex™ 75 介质膜: 升至 400°C 根据设计决定

储存温度

- 20°C 至 +85°C

划痕和凹痕 (仅适用于镀膜)

取决于规格，典型的是 50/2 × 0.4; R0.2

(入口和出口边缘的崩边)

机械强度

取决于设计，镀膜类型，胶合式或机械结构式

美题隆精密光学 (上海) 有限公司
上海浦东新区中国 (上海) 自由贸易区
富特东三路 76 号 33 号楼
邮编: 200131

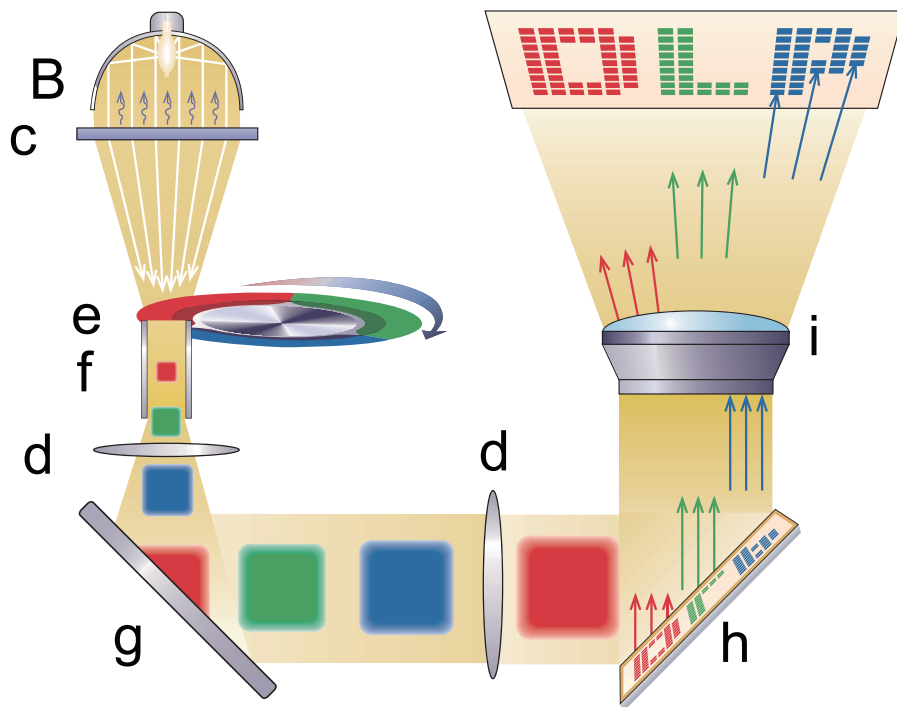
上海
电话: 021 60574646
info.mbo@materion.com
www.materion.com/balzersoptics



MATERION

// BALZERS OPTICS

DLP™ 前置投影机原理图



- B 带冷光反射的灯
- c UV-Guard™ 滤波片
- d 光学透镜
- e ColorWheel™ 色轮
- f LightTunnel™ 匀光棒
- g Silflex™ / Deflex™ 反射镜
- h DMD™ (成像芯片)
- i 投影透镜

美题隆精密光学（上海）有限公司
上海浦东新区中国（上海）自由贸易区
富特东三路 76 号 33 号楼
邮编：200131

上海
电话：021 60574646
info.mbo@materion.com
www.materion.com/balzeroptics